

Kenndaten / Bestellschlüssel

Die vorgesteuerten Druckreduzierventile ZDR sind auf maximale Durchflusskapazität ausgelegt.

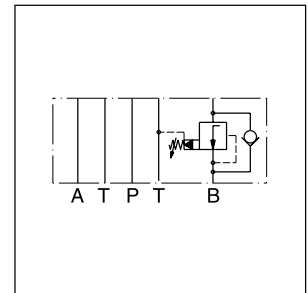
Die Reduzierfunktion kann in den Kanälen P, A oder B erfolgen. Die Größen NG06 und NG10 sind mit einem integrierten Umgehungsrückschlagventil ausgestattet - bei Reduzierfunktion in A oder B.

Merkmale

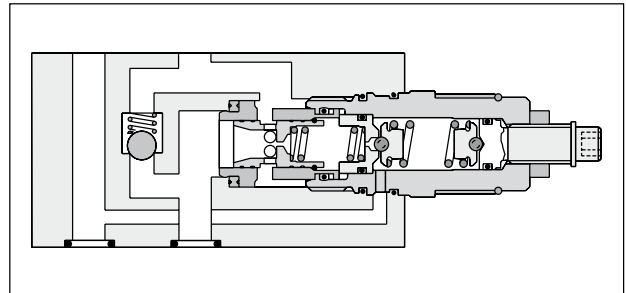
- Höchste Durchflusskapazitäten
- Druckfunktion in P, A oder B
- Integriertes Umgehungsrückschlagventil
- ZDR01 - NG06 (CETOP 03)
- ZDR02 - NG10 (CETOP 05)



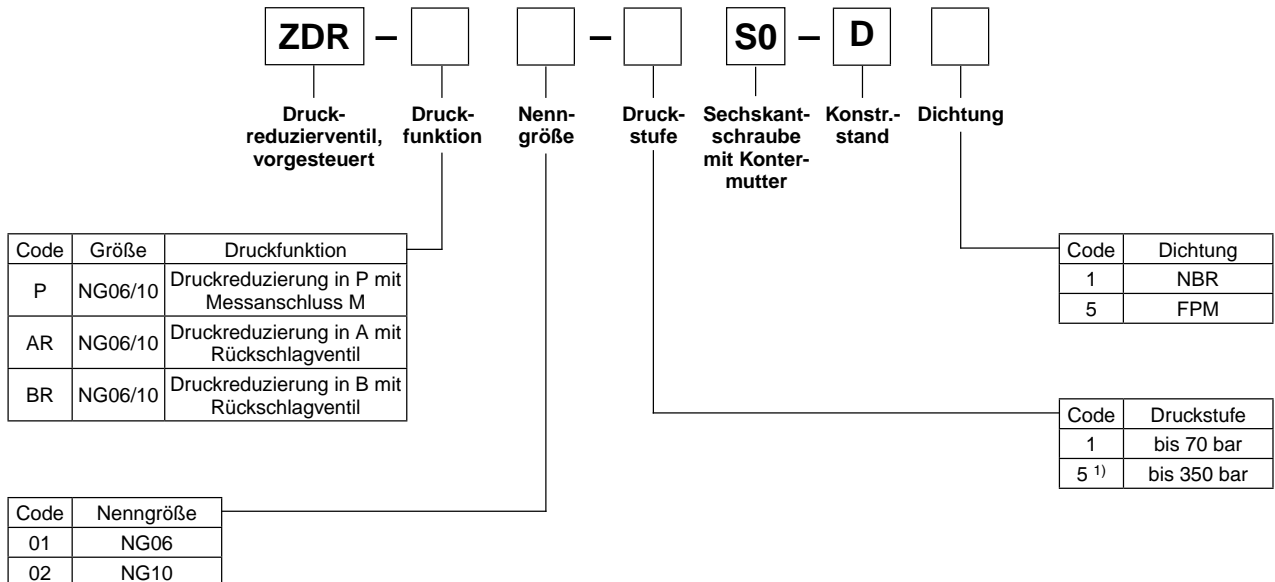
ZDR-P01



ZDR-BR02



ZDR-BR02

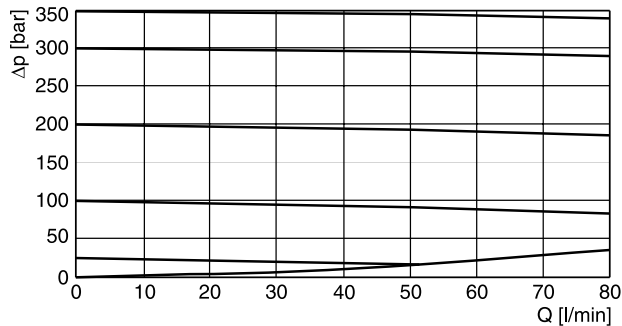
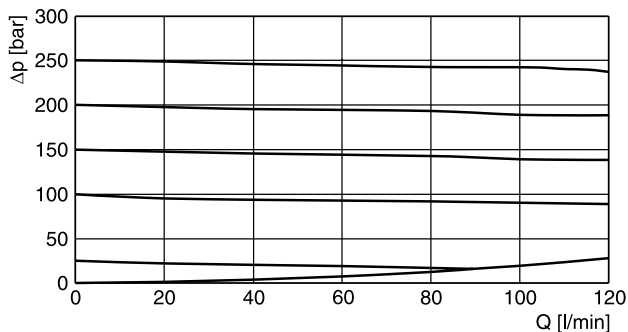
7
Bestellschlüssel


Detaillierte Symbole siehe Ende dieses Unterkapitels.

¹⁾ Code AR, BR und NG10 bis 315 bar

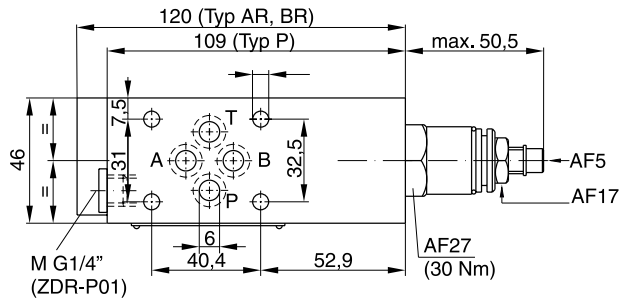
Technische Daten / Kennlinien
Technische Daten

Allgemein			
Nenngröße		NG06	NG10
Lochbild		DIN 24340 A6 ISO 4401 NFFA D03	DIN 24340 A10 ISO 4401 NFFA D05
		CETOP RP 121	
Einbaulage		beliebig	
Umgebungstemperatur	[°C]	-20...+60	
MTTF _D -Wert	[Jahre]	150	
Gewicht	ZDR-P	[kg]	1,6
	ZDR-AR / BR	[kg]	1,8
Gewicht			2,9
			3,0
Hydraulisch			
Max. Betriebsdruck	[bar]	350 (ZDR-AR / BR 315)	
Nennvolumenstrom	[l/min]	80	120
Steueröl	[l/min]	0,3	
Druckmedium		Hydrauliköl nach DIN 51524	
Druckmediumtemperatur	[°C]	-20...+70 (NBR: -25...+70)	
Viskosität, zulässig empfohlen	[cSt] / [mm ² /s]	20...400	
	[cSt] / [mm ² /s]	30...80	
Zulässiger Verschmutzungsgrad		ISO 4406 (1999); 18/16/13	

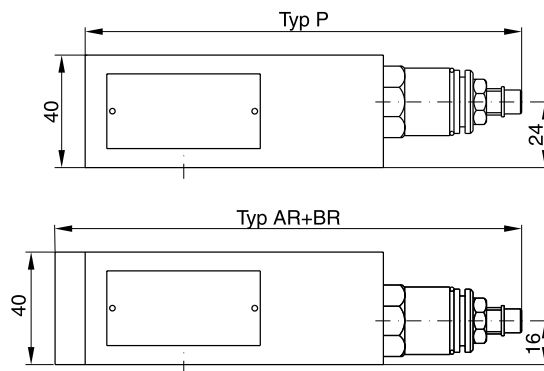
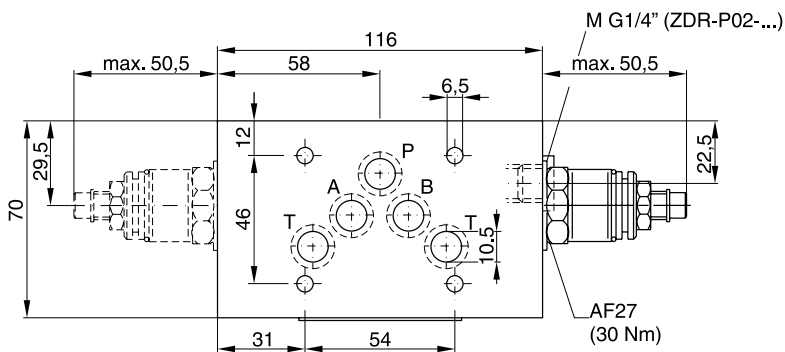
**p/Q-Kennlinien
 ZDR-P/AR/BR01**

ZDR-P/AR/BR02


Alle Kennlinien gemessen mit HLP46 bei 50 °C.

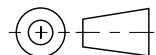
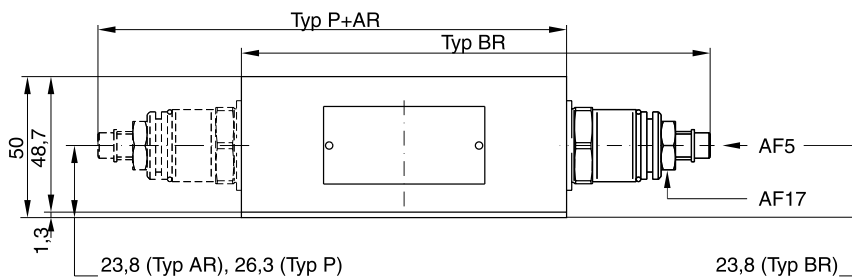
ZDR DE.indd CM 27.11.14

ZDR01


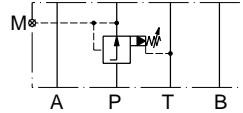
Dichtungssatz	
Dichtung	Bestellnr.
1	098-91184-0
5	098-91185-0
Patrone komplett	
Druckstufe	Bestellnr.
1	098-91102-0
5	098-91103-0


7
ZDR02


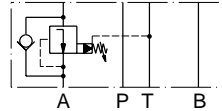
Dichtungssatz	
Dichtung	Bestellnr.
1	098-91082-0
5	098-91083-0
Patrone komplett	
Druckstufe	Bestellnr.
1	098-91102-0
5	098-91103-0



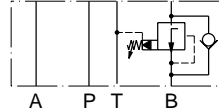
ZDR01

 Druckreduzierung in P
 mit Messanschluss M


Serie	Bestellnr.
ZDR-P01-1-S0-D1	098-91179-0
ZDR-P01-5-S0-D1	098-91211-0

 Druckreduzierung in A
 mit Rückschlagventil


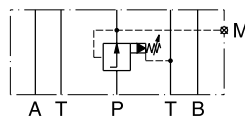
Serie	Bestellnr.
ZDR-AR01-1-S0-D1	098-91212-0
ZDR-AR01-5-S0-D1	098-91213-0

 Druckreduzierung in B
 mit Rückschlagventil


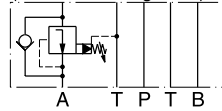
Serie	Bestellnr.
ZDR-BR01-1-S0-D1	098-91214-0
ZDR-BR01-5-S0-D1	098-91215-0

 1 = 7 ... 70 bar
 5 = 7 ... 315 bar

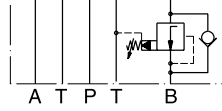
ZDR02

 Druckreduzierung in P
 (mit Messanschluss M)


Serie	Bestellnr.
ZDR-P02-1-S0-D1	098-91050-0
ZDR-P02-5-S0-D1	098-91051-0

 Druckreduzierung in A
 (mit Rückschlagventil)


Serie	Bestellnr.
ZDR-AR02-1-S0-D1	098-91052-0
ZDR-AR02-5-S0-D1	098-91053-0

 Druckreduzierung in B
 (mit Rückschlagventil)


Serie	Bestellnr.
ZDR-BR02-1-S0-D1	098-91054-0
ZDR-BR02-5-S0-D1	098-91055-0