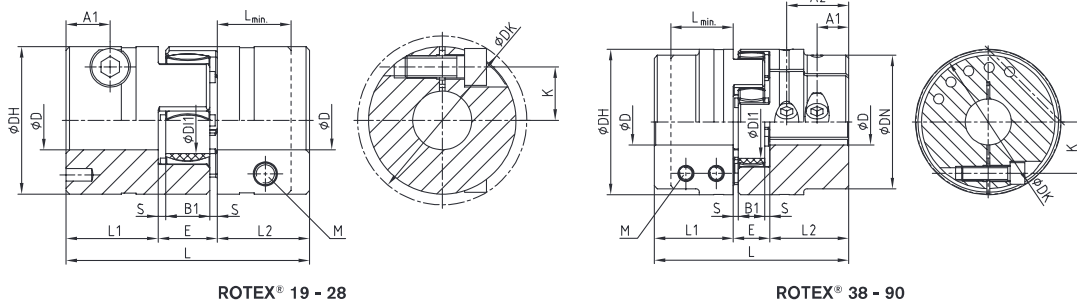


ROTEX®
 elastische Klauenkupplungen

Klemmnaben


Piktogrammlegende ist auf dem Klapper am Umschlag zu finden


Bauteile


ROTEX® 19 - 28

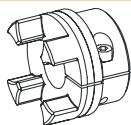
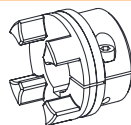
ROTEX® 38 - 90

Größe	ROTEX® als Klemmnaben															Schraube DIN EN ISO 4762	
	D _{max.}	L	L ₁ , L ₂	L _{min.}	E	B ₁	S	DH	DN	DI ₁	DK	A ₁	A ₂	K	M	T _A [Nm]	
19	20 ¹⁾	66	25	20	16	12	2,0	40	-	18	46,0	12	-	14,5	M6	14	
24	28	78	30	25	18	14	2,0	55	-	27	57,5	12	-	20,0	M6	14	
28	38	90	35	30	20	15	2,5	65	-	30	73,0	14 ²⁾	-	25,0	M8	35	
38	42	114	45	35	24	18	3,0	80	70	38	77,5	19	-	26,5	M8	35	
42	50	126	50	42	26	20	3,0	95	85	46	93,5	18 ²⁾	-	32,0	M10	69	
48	55	140	56	46	28	21	3,5	105	95	51	105,0	21 ²⁾	-	36,0	M12	120	
55	68	160	65	50	30	22	4,0	120	110	60	119,5	26	51 ²⁾	42,5 ³⁾	M12	120	
65	70	185	75	55	35	26	4,5	135	115	68	132,5	33	61 ²⁾	50,0 ³⁾	M12	120	
75	80	210	85	65	40	30	5,0	160	135	80	158,0	36	68 ²⁾	57,0 ³⁾	M16	295	
90	90	245	100	80	45	34	5,5	200	160	100	197,0	40	80 ²⁾	72,0 ³⁾	M20	580	

Größe	Bohrungsbereich D und zugehörige übertragbare Reibschlussmomente T _R [Nm] der ROTEX® Klemmnabenausführung 2.0																														
	Ø8	Ø10	Ø11	Ø14	Ø15	Ø16	Ø18	Ø19	Ø20	Ø22	Ø24	Ø25	Ø28	Ø30	Ø32	Ø35	Ø38	Ø40	Ø42	Ø45	Ø48	Ø50	Ø55	Ø60	Ø65	Ø70	Ø75	Ø80	Ø85	Ø90	
19	44	46	47	51	52	53	55	57	58																						
24		59	60	64	65	66	68	70	71	73	76	77	80																		
28				139	141	144	148	150	152	157	161	163	170	174	178	185	191														
38					163	165	170	172	174	178	183	185	192	196	200	207	213	217	222												
42									291	297	304	308	318	325	332	342	353	360	367	377	387	394									
48									466	476	486	491	506	516	526	542	557	567	577	592	607	618	643								
55														1185	1215	1245	1266	1286	1316	1347	1367	1417	1468	1519							
65															1316	1347	1367	1387	1417	1448	1468	1519	1569	1620	1671						
75																2869	2926	2983	3022	3117	3213	3309	3404	3500	3595						
90																	5220	5310	5400	5460	5610	5760	5910	6060	6210	6360	6510	6660			

¹⁾ Bei Ausf. 2.1 D_{max.} Ø17 mm

²⁾ Bei gekürzten Naben variiert das A1-Maß bzw. ändert sich die Anzahl der Schrauben von 2 auf 1 Stück

³⁾ A₁ und A₂ haben ein unterschiedliches K-Maß

Ausf. 2.0
 Klemmnabe einfach geschlitzt
 ohne Passfedernut

Ausf. 2.1
 Klemmnabe einfach geschlitzt
 mit Passfedernut

Ausf. 2.3
 Klemmnabe mit Profilbohrung
 (Eine Auswahl aus unserem
 Profilbohrungsprogramm finden
 Sie auf Seite 36)

Bestell- beispiel:	ROTEX® 24	98 ShA	2.1	Ø24	2.0	Ø20
	Kupplungsgröße	Zahnkranzhärte	Nabenausführung	Fertigbohrung	Nabenausführung	Fertigbohrung

ROTEX®
 elastische Klauenkupplungen

Zylindrische Bohrungen und Profilbohrungen

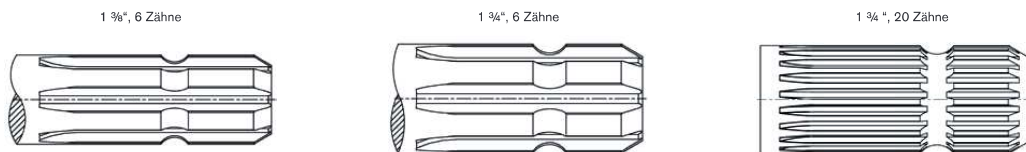
ROTEX® Größe		un-gebohrt	Ø6	Ø8	Ø9	Ø10	Ø11	Ø12	Ø14	Ø15	Ø16	Ø17	Ø18	Ø19	Ø20	Ø22	Ø24	Ø25	Ø28	Ø30	Ø32	Ø35	Ø38	Ø40	Ø42	Ø45	Ø48	Ø50	Ø55	Ø60	Ø65	Ø70	Ø75	Ø80	Ø85	Ø90	Ø100	
14	Sint	•	•	•	•	•	•	•	•	•	•	•	•	•	•	•	•	•	•	•	•	•	•	•	•	•	•	•	•	•	•	•	•	•	•	•	•	•
	Al-H	•	•	•	•	•	•	•	•	•	•	•	•	•	•	•	•	•	•	•	•	•	•	•	•	•	•	•	•	•	•	•	•	•	•	•	•	•
19	Sint	•	•	•	•	•	•	•	•	•	•	•	•	•	•	•	•	•	•	•	•	•	•	•	•	•	•	•	•	•	•	•	•	•	•	•	•	•
	Al-D	•	•	•	•	•	•	•	•	•	•	•	•	•	•	•	•	•	•	•	•	•	•	•	•	•	•	•	•	•	•	•	•	•	•	•	•	•
24	Sint	•	•	•	•	•	•	•	•	•	•	•	•	•	•	•	•	•	•	•	•	•	•	•	•	•	•	•	•	•	•	•	•	•	•	•	•	•
	Al-D	•	•	•	•	•	•	•	•	•	•	•	•	•	•	•	•	•	•	•	•	•	•	•	•	•	•	•	•	•	•	•	•	•	•	•	•	•
28	Sint	•	•	•	•	•	•	•	•	•	•	•	•	•	•	•	•	•	•	•	•	•	•	•	•	•	•	•	•	•	•	•	•	•	•	•	•	•
	Al-D	•	•	•	•	•	•	•	•	•	•	•	•	•	•	•	•	•	•	•	•	•	•	•	•	•	•	•	•	•	•	•	•	•	•	•	•	•
38	Sint	•	•	•	•	•	•	•	•	•	•	•	•	•	•	•	•	•	•	•	•	•	•	•	•	•	•	•	•	•	•	•	•	•	•	•	•	•
	Al-D	•	•	•	•	•	•	•	•	•	•	•	•	•	•	•	•	•	•	•	•	•	•	•	•	•	•	•	•	•	•	•	•	•	•	•	•	•
42	Sint	•	•	•	•	•	•	•	•	•	•	•	•	•	•	•	•	•	•	•	•	•	•	•	•	•	•	•	•	•	•	•	•	•	•	•	•	•
	Al-D	•	•	•	•	•	•	•	•	•	•	•	•	•	•	•	•	•	•	•	•	•	•	•	•	•	•	•	•	•	•	•	•	•	•	•	•	•
48	Sint	•	•	•	•	•	•	•	•	•	•	•	•	•	•	•	•	•	•	•	•	•	•	•	•	•	•	•	•	•	•	•	•	•	•	•	•	•
	Al-D	•	•	•	•	•	•	•	•	•	•	•	•	•	•	•	•	•	•	•	•	•	•	•	•	•	•	•	•	•	•	•	•	•	•	•	•	•
55	Sint	•	•	•	•	•	•	•	•	•	•	•	•	•	•	•	•	•	•	•	•	•	•	•	•	•	•	•	•	•	•	•	•	•	•	•	•	•
	Al-D	•	•	•	•	•	•	•	•	•	•	•	•	•	•	•	•	•	•	•	•	•	•	•	•	•	•	•	•	•	•	•	•	•	•	•	•	•
65	Sint	•	•	•	•	•	•	•	•	•	•	•	•	•	•	•	•	•	•	•	•	•	•	•	•	•	•	•	•	•	•	•	•	•	•	•	•	•
	Al-D	•	•	•	•	•	•	•	•	•	•	•	•	•	•	•	•	•	•	•	•	•	•	•	•	•	•	•	•	•	•	•	•	•	•	•	•	•
75	Sint	•	•	•	•	•	•	•	•	•	•	•	•	•	•	•	•	•	•	•	•	•	•	•	•	•	•	•	•	•	•	•	•	•	•	•	•	•
	Al-D	•	•	•	•	•	•	•	•	•	•	•	•	•	•	•	•	•	•	•	•	•	•	•	•	•	•	•	•	•	•	•	•	•	•	•	•	•
90	Sint	•	•	•	•	•	•	•	•	•	•	•	•	•	•	•	•	•	•	•	•	•	•	•	•	•	•	•	•	•	•	•	•	•	•	•	•	•
	Al-D	•	•	•	•	•	•	•	•	•	•	•	•	•	•	•	•	•	•	•	•	•	•	•	•	•	•	•	•	•	•	•	•	•	•	•	•	•

Basissortiment SAE-Evolventenverzahnung											
Profilcode	Größe	Teilkreis	Teilung	Zähnezahl	Winkel	Profilcode	Größe	Teilkreis	Teilung	Zähnezahl	Winkel
PH-S	5/8"	14,28	16/32	9	30°	PS-S	1 1/2"	35,98	12/24	17	30°
PI-S	3/4"	17,46	16/32	11	30°	PD-S	1 1/2"	36,51	16/32	23	30°
PB-S	7/8"	20,63	16/32	13	30°	PE-S	1 3/4"	42,86	16/32	27	30°
PB-BS	1"	23,81	16/32	15	30°	PK-S	1 3/4"	41,275	8/16	13	30°
PJ	1 1/8"	26,98	16/32	17	30°	PT-C ¹⁾	2"	47,625	8/16	15	30°
PC-S	1 1/4"	29,63	12/24	14	30°	PQ-C ¹⁾	2 1/4"	53,975	8/16	17	30°
PA-S	1 3/8"	33,33	16/32	21	30°						

Basissortiment Profilbohrungen nach DIN 5482										
Größe	Teilkreis	Modul	Zähnezahl	Profilverschiebung	Größe	Teilkreis	Modul	Zähnezahl	Profilverschiebung	
A 17 x 14	14,40	1,6	9	+0,600 ²⁾	A 35 x 31	31,50	1,75	18	+0,676	
A 20 x 17	19,20	1,6	12	-0,2	A 40 x 36	38,00	1,9	20	+0,049	
A 25 x 22	22,40	1,6	14	+0,550	A 45 x 41	44,00	2	22	+0,181	
A 28 x 25	26,25	1,75	15	+0,302	A 50 x 45	48,00	2	24	+0,181	
A 30 x 27	28,00	1,75	16	+0,327						

Basissortiment Profilbohrungen nach DIN 5480									
Profilcode	Teilkreis	Modul	Zähnezahl	Profilcode	Teilkreis	Modul	Zähnezahl		
20 x 1 x 18 x 8H	18,0	1	18	40 x 2 x 18 x 8H	36,0	2	18		
20 x 1,25 x 14 x 8H	17,5	1,25	14	45 x 2 x 21 x 8H	41,0	2	21		
25 x 1,25 x 18 x 8H	22,5	1,25	18	48 x 2 x 22 x 9H	44,0	2	22		
28 x 1,25 x 21 x 8H	26,25	1,25	21	50 x 2 x 24 x 8H	48,0	2	24		
30 x 2 x 14 x 8H	26,0	2	14	60 x 2 x 28 x 8H	56,0	2	28		
32 x 2 x 14 x 8H	28,0	2	14	75 x 3 x 24 x 8H	72,0	3	24		
35 x 2 x 16 x 8H	32,0	2	16	80 x 3 x 25 x 8H	75,0	3	25		

Basissortiment Profilbohrungen nach DIN 9611 - ISO 500 (Zapfwellenanschluss)				
Größe	Nutbreite	Zähnezahl	Kopfkreis	Fußkreis
1 3/8"	8,69	6	34,93	29,65
1 3/4"	-	21	34,95	34,80 ³⁾
1 3/2"	11,07	6	44,45	37,74
1 3/4"	-	20	45,20	40,20



Profilklemmnaben sind häufig den Hydraulikpumpen-/Hydraulikmotorwellen angepasst. Bitte entsprechende Nabelnänge des Profilcodes anfragen!

¹⁾ Nur für Klemmnaben; bei Stecknaben ist Code PT bzw. PQ zu verwenden.

²⁾ Profilverschiebung abweichend der DIN

³⁾ ähnlich Code PA-S