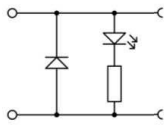
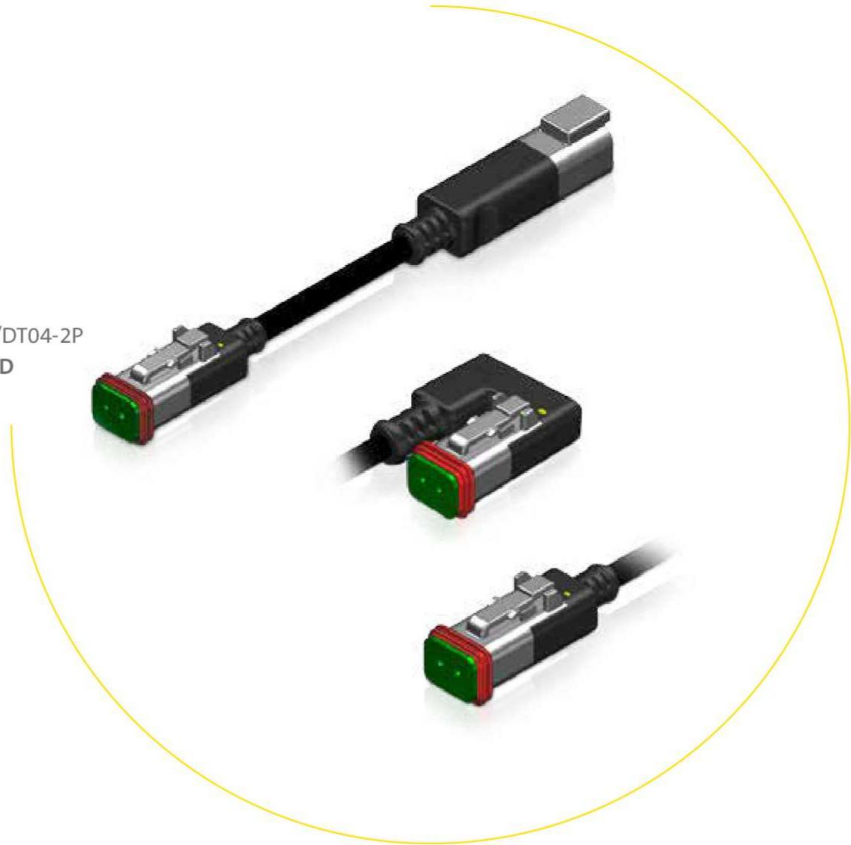
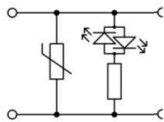


DEUTSCH DT06-2S/DT04-2P 2-POLE/2-POLIG/LED

Deutsch DT 06-2S/DT04-2P
2-pole/2-polig /LED



YD: LED+Diode 24 VDC



YV: LED+Varistor 24 VAC/DC

DETAILS

_ Rated voltage **10 V to 30 V**

_ Operating current **2 A**

_ Max. load **60 W/60 VA**

_ Cable up to **2 x 1,5 mm²**

_ Operating indicator **LED yellow**

_ Connector **Deutsch DT 06-2S/DT 04-2P**

_ Protection class up to **IP 69K**

_ Housing material **PA**

_ Locking system **snap-lock**

_ Temperature range **-20 °C to +80 °C**

_ LED/surge suppression available on request

_ Betriebsspannung **10 V bis 30 V**

_ Dauerstrom **2 A**

_ Max. Schaltleistung **60 W/60 VA**

_ Leitung bis zu **2 x 1,5 mm²**

_ Betriebsanzeige **LED gelb**

_ Steckverbinder **Deutsch DT 06-2S/DT 04-2P**

_ Schutzart bis zu **IP 69K**

_ Gehäusematerial **PA**

_ Befestigung **Schnappverriegelung**

_ Temperaturbereich **-20 °C bis +80 °C**

_ LED/Schutzbeschaltung auf Anfrage