

Die Geräte der Serie RDM sind direktgesteuerte Druckbegrenzungsventile in Zwischenplattenbauweise. Sie begrenzen den Druck des Hydrauliksystems auf den eingestellten Wert.

Funktion

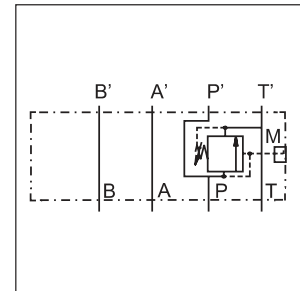
PT ... begrenzt den Druck von P nach T
 TT ... Druckvorspannung in T

Merkmale

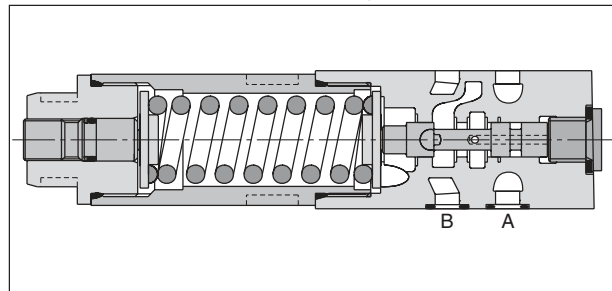
- Schieberventil mit Kolbendämpfung, geringer Leckage und minimaler Hysterese
- Messanschluss direkt am Gerät
- Mehrere Druckstufen
 - RDM2 - 25, 64, 160, 210, 350 bar
 - RDM3 - 19, 50, 100, 150, 210 bar
- Verstellarten
 - Innensechskant
 - Zylinderschloss
 - Drehknopf (nur NG06)
- RDM2 - NG06 (CETOP 03)
- RDM3 - NG10 (CETOP 05)



RDM2



Beispiel PT



RDM2

Bestellschlüssel

RD	M					V		
Druckbegrenzungsventil direktgesteuert	Manapak	Nenngröße	Druckbegrenzung	Druckbereich	Verstellung	Dichtung FPM	Messanschluss	Konstruktionsstand (für Bestellung nicht erforderlich)
Code	Code	Code	Code	Code	Code	Code	Code	Code
2	NG06		PT		S		G ²⁾	G ¹⁾ / ₄
3	NG10		TT ¹⁾		L		C	Kupplung M16
					K			

Code	Druckbegrenzung
PT	P
TT ¹⁾	T

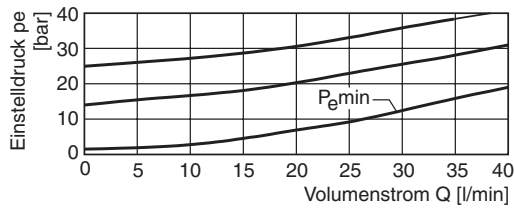
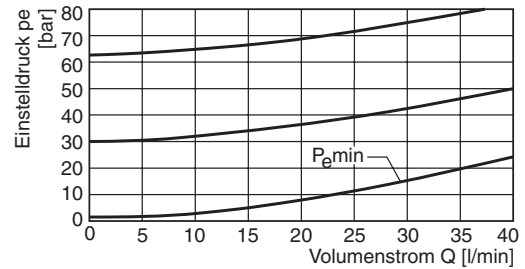
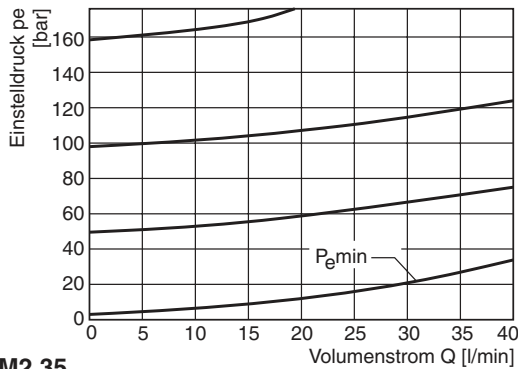
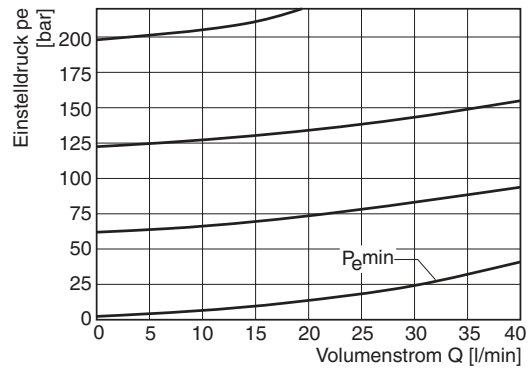
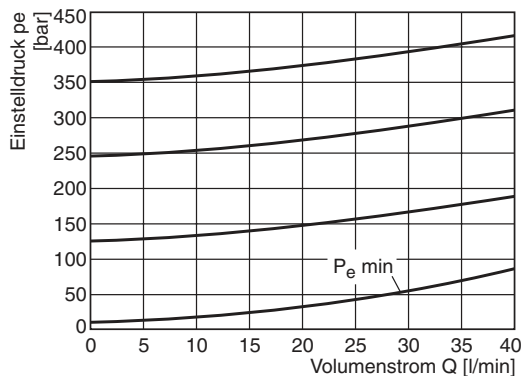
Code	Verstellung
S	Innensechskant
L	Zylinderschloss
K	Drehknopf ³⁾

Druckbereich	
Code	RDM2
02	1,5 bis 25 bar
06	1,5 bis 64 bar
16	3 bis 160 bar
21	3 bis 210 bar
35	5 bis 350 bar
Code	RDM3
01	1,5 bis 19 bar
05	1,5 bis 50 bar
10	3 bis 100 bar
15	3 bis 150 bar
21	3 bis 210 bar

¹⁾ Nur NG06, max. 160 bar
²⁾ Standard im Gehäuse
³⁾ Nur NG06

Technische Daten / Kennlinien
Technische Daten

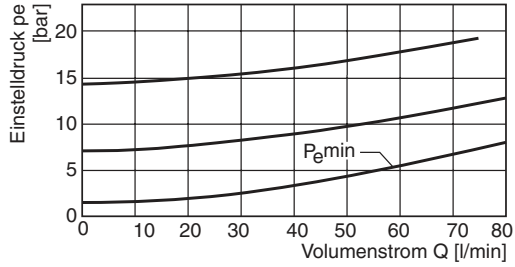
Allgemein			
Serie		RDM2	RDM3
Nenngröße		NG06	NG10
Lochbild		ISO 4401	
Gewicht	[kg]	1,3	2,6
MTTF _D -Wert	[Jahre]	150	
Umgebungstemperatur	[°C]	-20...+60	
Hydraulisch			
Max. Betriebsdruck	P, A, B [bar]	350	315
	T [bar]	50	10
Max. Volumenstrom	[l/min]	40	80
Druckmedium		Hydrauliköl nach DIN 51524	
Druckmediumtemperatur	[°C]	-20...+70	
Viskosität, zulässig	[cSt] / [mm ² /s]	20...400	
	empfohlen [cSt] / [mm ² /s]	30...80	
Zulässiger Verschmutzungsgrad		ISO 4406 (1999); 18/16/13	

Kennlinien
RDM2 02

RDM2 06

RDM2 16

RDM2 21

RDM2 35


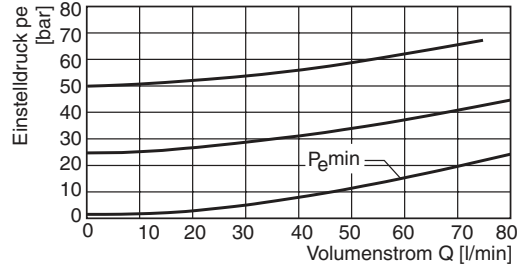
Alle Kennlinien gemessen mit HLP46 bei 50 °C.

RDM DE.indd CM 20.01.16

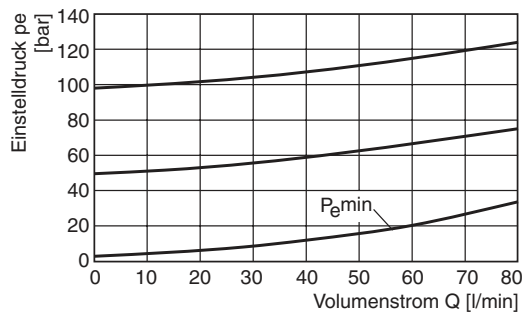
RDM3 01



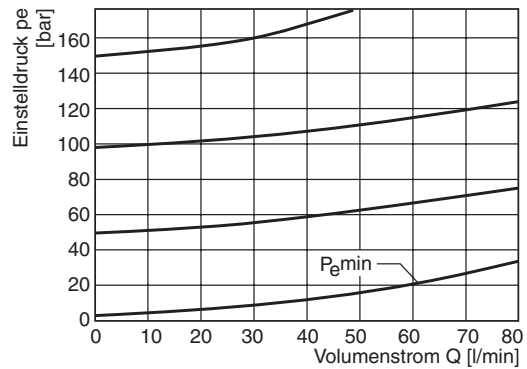
RDM3 05



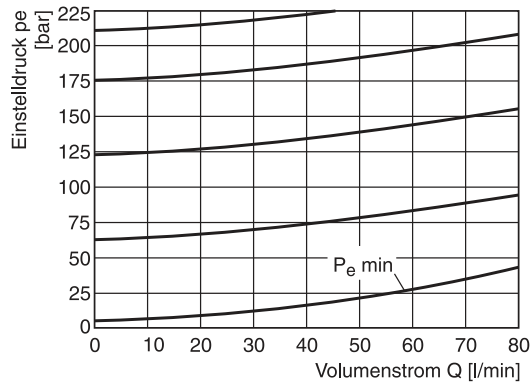
RDM3 10



RDM3 15



RDM3 21

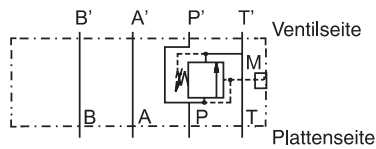


Alle Kennlinien gemessen mit HLP46 bei 50 °C.

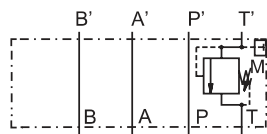
7

Symbolik

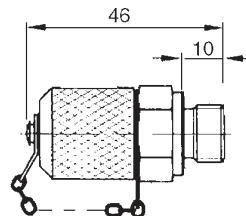
RDM*PT

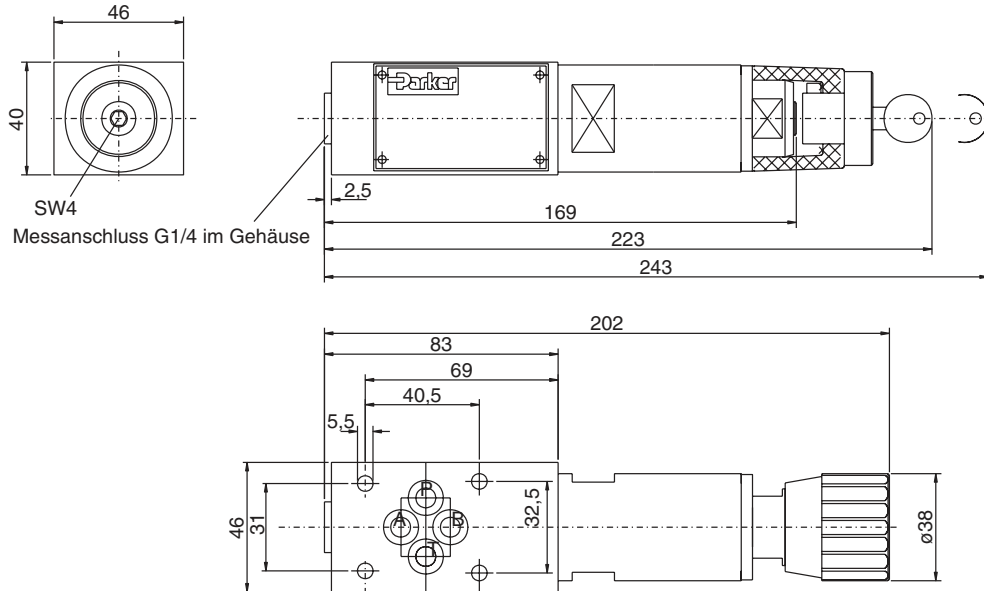
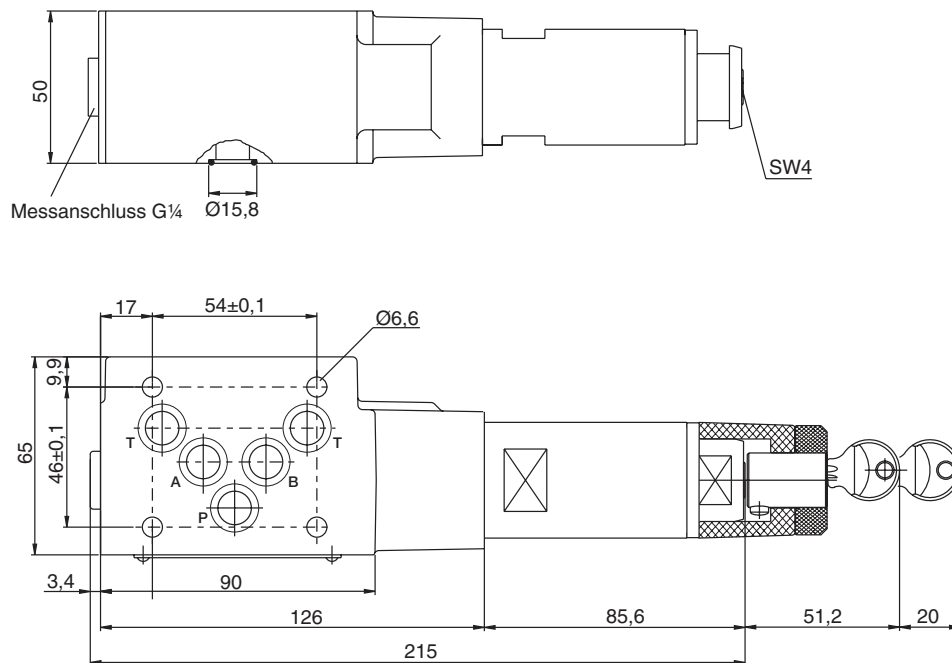


RDM*TT



Messanschluss Option C



RDM2

7
RDM3


Dichtungssätze		
Dichtung	RDM2	RDM3
V	SK-RDM2-V	SK-RDM3-V

