

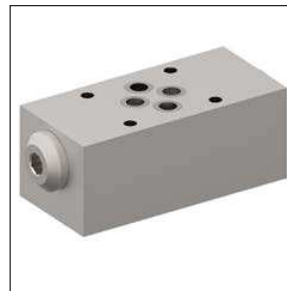
Entsperrbare Rückschlagventile der Serie CPOM sind Zwischenplattenventile, die in der Höhenverketzung von Wegeventilen mit genormtem Anschlussbild verwendet werden. Je nach Funktionszweck ist ein entsperrbares Rückschlagventil in den Kanälen A und/oder B angeordnet. Die freie Durchflussrichtung ist dabei immer von der Ventilseite zur Plattenseite.

Funktion

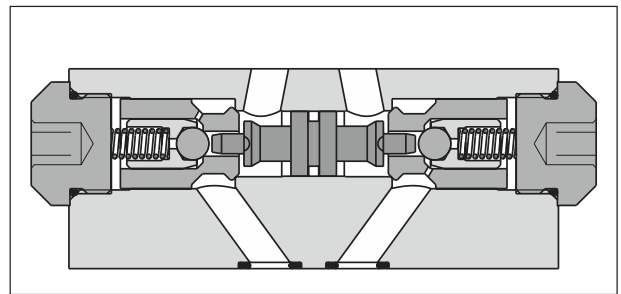
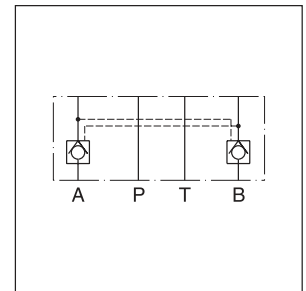
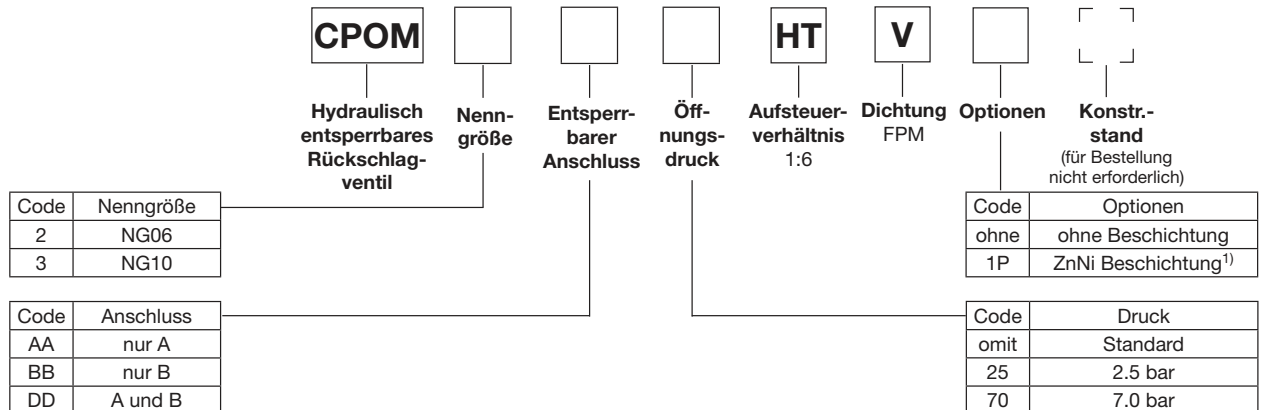
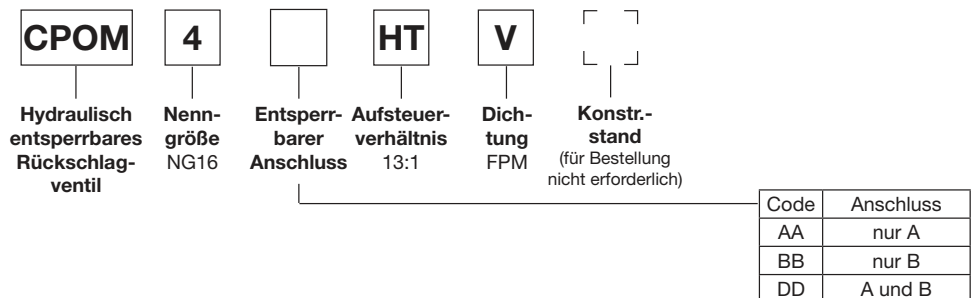
Die Rückschlagventile öffnen bei Durchfluss zu einer Verbraucherseite, wobei das jeweils gegenüberliegende Rückschlagventil gleichzeitig über einen Steuerkolben hydraulisch-mechanisch entsperrt und somit der Rückfluss von der anderen Verbraucherseite ermöglicht wird.

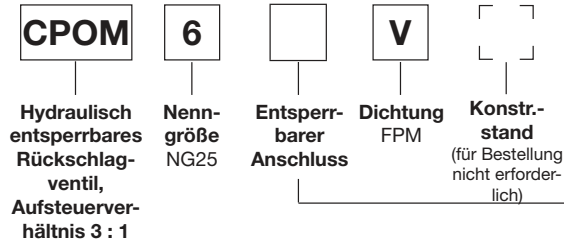
Merkmale

- Die Ventilgehäuse der Ventilserie CPOM sind aus Stahl hergestellt.
- Der Ventilkegel ist präzise in der Stahlhülse geführt und liegt deshalb gut dichtend auf dem Sitz auf.
- Bei geöffnetem Ventilkegel erlaubt der große Querschnitt hohe Volumenströme bei niedrigem Differenzdruck.
- Voröffnung bei CPOM*HT bewirkt ein sanftes Öffnen.



CPOM3

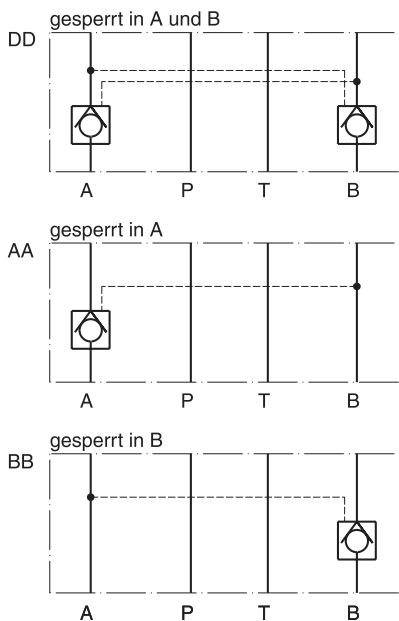
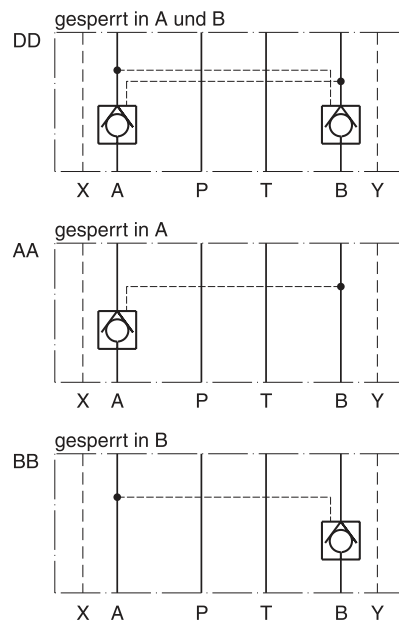

7
Bestellschlüssel
Mit Voröffnung

Mit Voröffnung

¹⁾ Auf Anfrage.

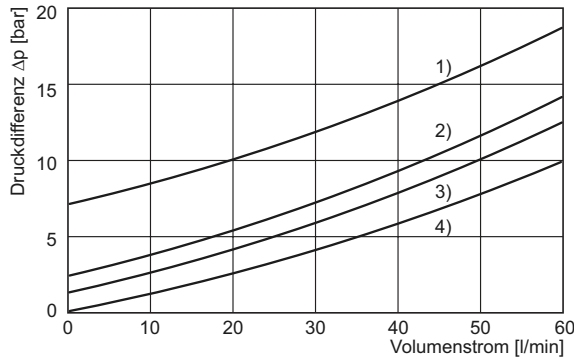
Ohne Voröffnung


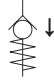

Code	Anschluss
AA	nur A
BB	nur B
DD	A und B

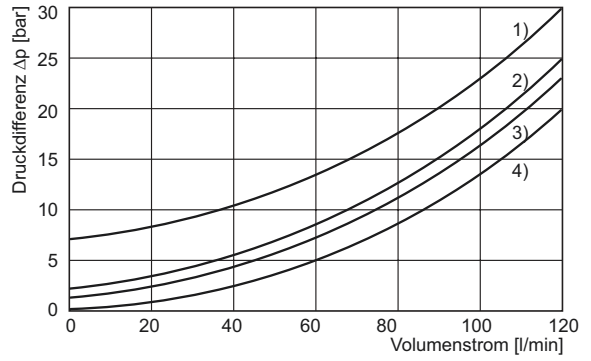
Technische Daten

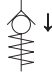

Allgemein		CPOM2	CPOM3	CPOM4	CPOM6
Serie		CPOM2	CPOM3	CPOM4	CPOM6
Nenngröße		NG06	NG10	NG16	NG25
Lochbild		ISO 4401			
Umgebungstemperatur	[°C]	-20...+70			
MTTF _D -Wert	[Jahre]	150			
Gewicht	[kg]	1,2	3,1	7,65	9,5
Hydraulisch					
Max. Betriebsdruck	[bar]	350	350	350	210
Standard-Öffnungsdruck	[bar]	1,5	1,5	2,0	0,4
Aufsteuerdruckverhältnis		1 : 6	1 : 6	1 : 13	1 : 3
Druckmedium		Hydrauliköl nach DIN 51524			
Druckmediumtemperatur	[°C]	-20...+70			
Viskosität, zulässig	[cSt] / [mm ² /s]	20...400			
	empfohlen	30...80			
Zulässiger Verschmutzungsgrad		ISO 4406; 18/16/13			

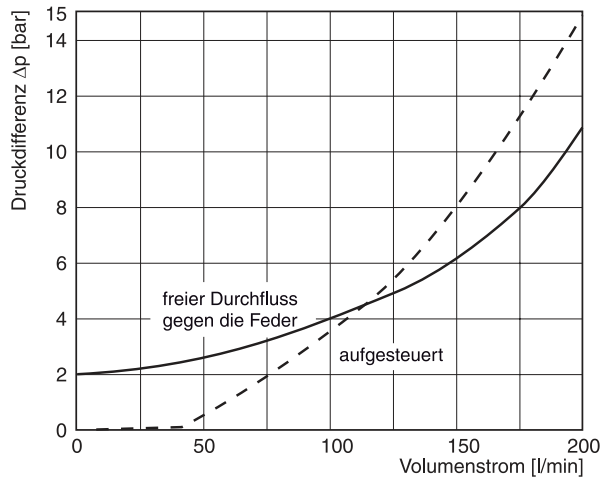
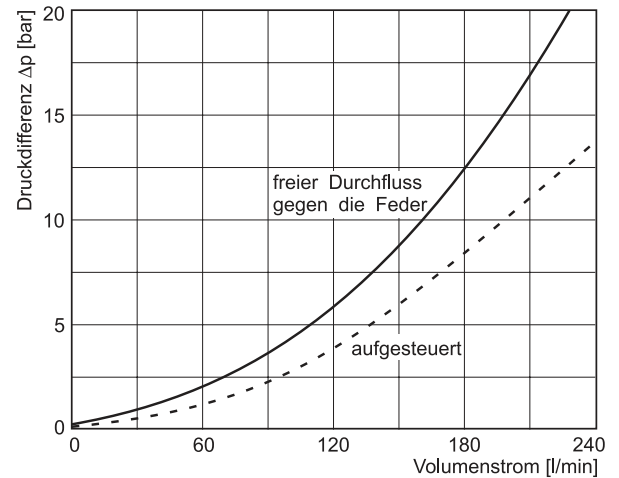
7
Symbolik
CPOM2 / CPOM3

CPOM4 / CPOM6


**$\Delta p/Q$ -Kennlinien
 CPOM2**


- 1) 1.5 bar  4) 
 2) 2.5 bar
 3) 7.0 bar

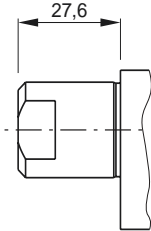
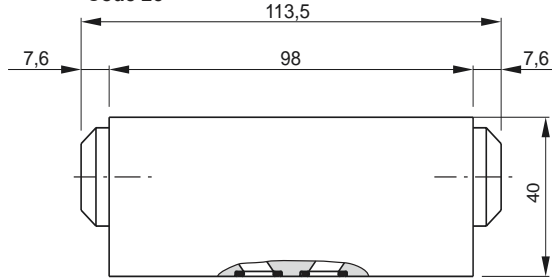
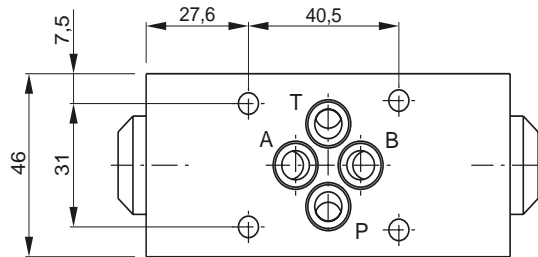
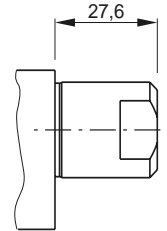
CPOM3


- 1) 1.5 bar  4) 
 2) 2.5 bar
 3) 7.0 bar

CPOM4

CPOM6

 Alle Kennlinien gemessen mit Ölviskosität 33,0 mm²/s (cSt)

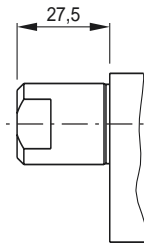
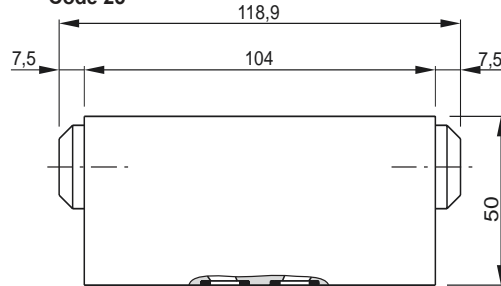
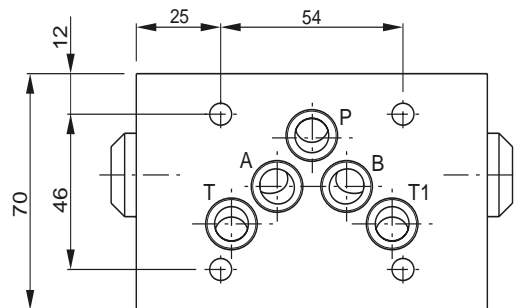
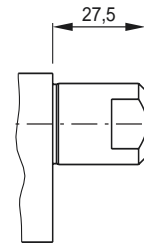
CPOM DE.indd 09.06.2022

CPOM2

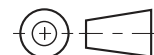
 Öffnungsdruck-
Code 70

 Standard und Öffnungsdruck-
Code 25

 Öffnungsdruck-
Code 70


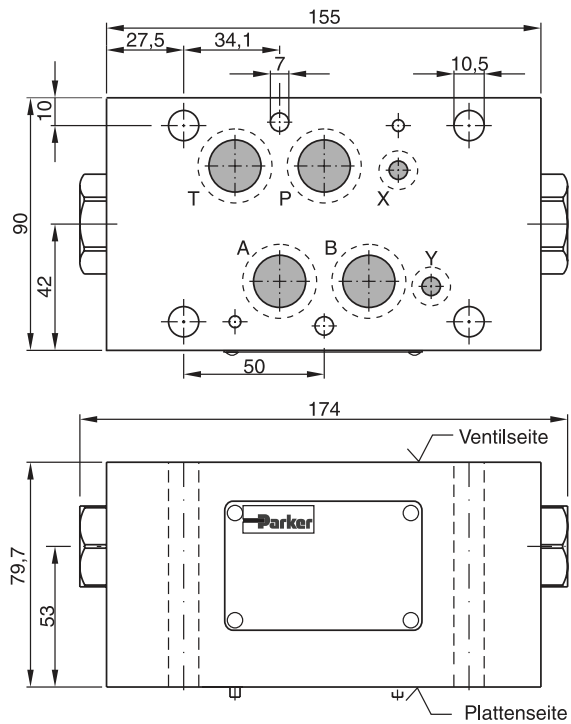
Dichtungssatz CPOM2	
Dichtung	Bestellnr.
V	SK-CPOM2-V-11

CPOM3

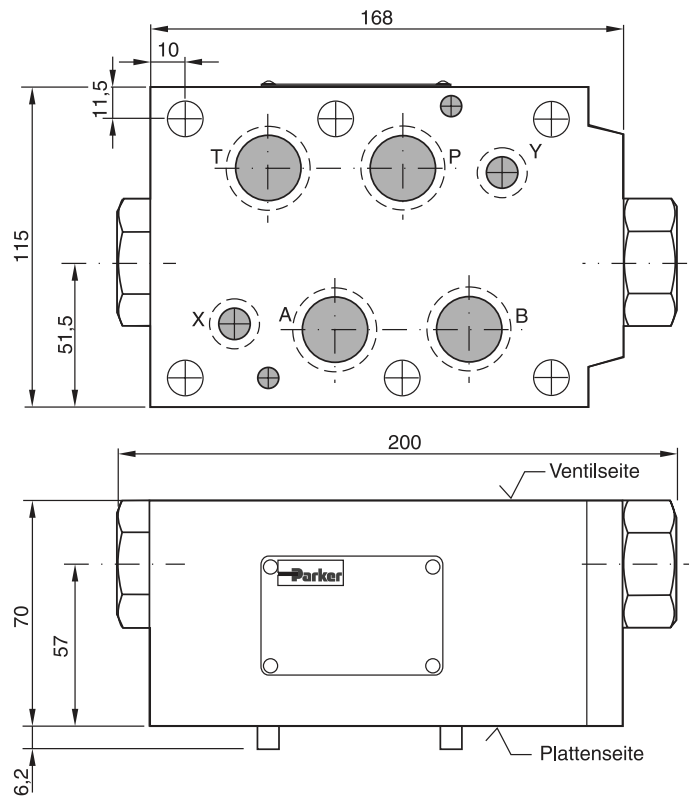
 Öffnungsdruck-
Code 70

 Standard und Öffnungsdruck-
Code 25

 Öffnungsdruck-
Code 70


Dichtungssatz CPOM3	
Dichtung	Bestellnr.
V	SK-CPOM3-V-11


7

CPOM4


Dichtungssatz CPOM4	
Dichtung	Bestellnr.
V	SK-CPOM4HTV

7
CPOM6


Dichtungssatz CPOM6	
Dichtung	Bestellnr.
V	SK-CPOM6-V-20

