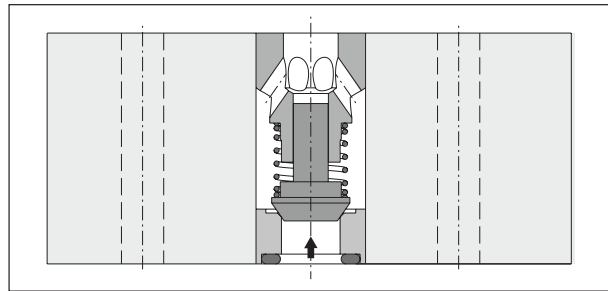
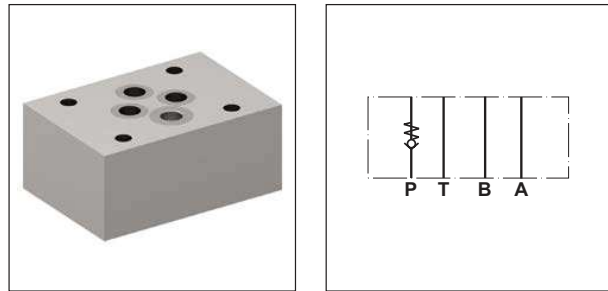
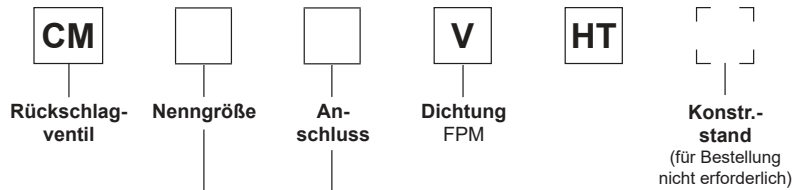


Rückschlagventile der Serie CM sind Zwischenplattenventile für Höhenverketungen. Je nach Funktionszweck sind ein oder zwei Rückschlagventile in den Kanälen P, T, A und B angeordnet. Anzahl und Wirkrichtung werden über den Bestellschlüssel bestimmt.

**Merkmale**

- Die Ventilgehäuse der Ventil-Serie CM sind aus Stahl hergestellt.
- Acht Optionen für die Anordnung des Rückschlagventils im Gehäuse bieten vielseitige Einsatzmöglichkeiten für hydraulische Schaltungen.
- CM2 - NG06 (CETOP 03)  
 CM3 - NG10 (CETOP 05)


**Bestellschlüssel**


| Code | Nenngröße                  |
|------|----------------------------|
| 2    | Zwischenplatte<br>DIN NG06 |
| 3    | Zwischenplatte<br>DIN NG10 |

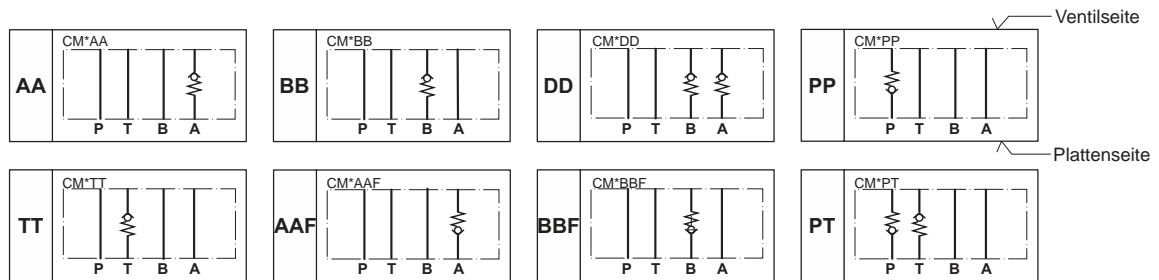
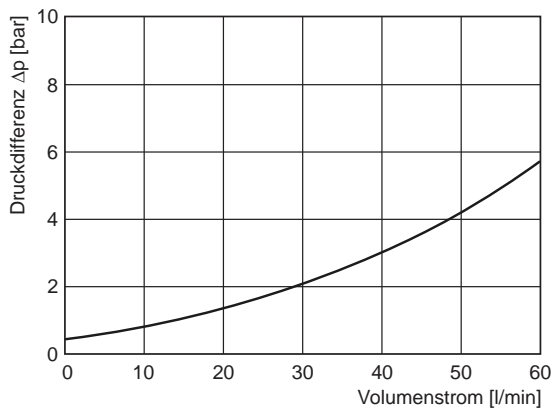
| Code | Freie Durchflussrichtung  | Rückschlagventil im Kanal |
|------|---------------------------|---------------------------|
| AA   | Von Wegeventil zu Platte  | A                         |
| BB   | Von Wegeventil zu Platte  | B                         |
| DD   | Von Wegeventil zu Platte  | A und B                   |
| PP   | Von Platte zu Wegeventil  | P                         |
| PT   | Von Platte zu Wegeventil  | P und T                   |
| TT   | Von Wegeventil zur Platte | T                         |
| AAF  | Von Platte zu Wegeventil  | A                         |
| BBF  | Von Platte zu Wegeventil  | B                         |

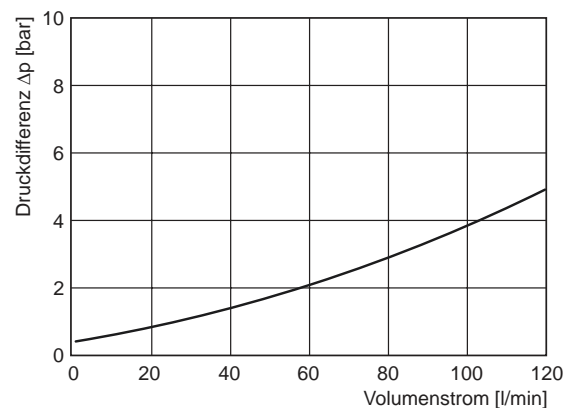
**Technische Daten**

| Allgemein                     |           |                                       |                     |
|-------------------------------|-----------|---------------------------------------|---------------------|
| Serie                         |           | CM2                                   | CM3                 |
| Lochbild                      |           | ISO 4401-03-02-0-94                   | ISO 4401-05-04-0-94 |
| Einbaulage                    |           | beliebig                              |                     |
| Umgebungstemperatur           | [°C]      | -20...+70                             |                     |
| MTTF <sub>D</sub> -Wert       | [Jahre]   | 150                                   |                     |
| Gewicht                       | [kg]      | 0,7                                   | 2,0                 |
| Hydraulisch                   |           |                                       |                     |
| Max. Betriebsdruck            | [bar]     | 350                                   | 350                 |
| Max. Volumenstrom             | [l/min]   | 60                                    | 120                 |
| Öffnungsdruck                 | [bar]     | 0,5                                   | 0,5                 |
| Druckmedium                   |           | Hydrauliköl nach DIN 51524            |                     |
| Druckmediumtemperatur         | [°C]      | -20...+70                             |                     |
| Viskosität,                   | zulässig  | [cSt] / [mm <sup>2</sup> /s] 20...400 |                     |
|                               | empfohlen | [cSt] / [mm <sup>2</sup> /s] 30...80  |                     |
| Zulässiger Verschmutzungsgrad |           | ISO 4406; 18/16/13                    |                     |

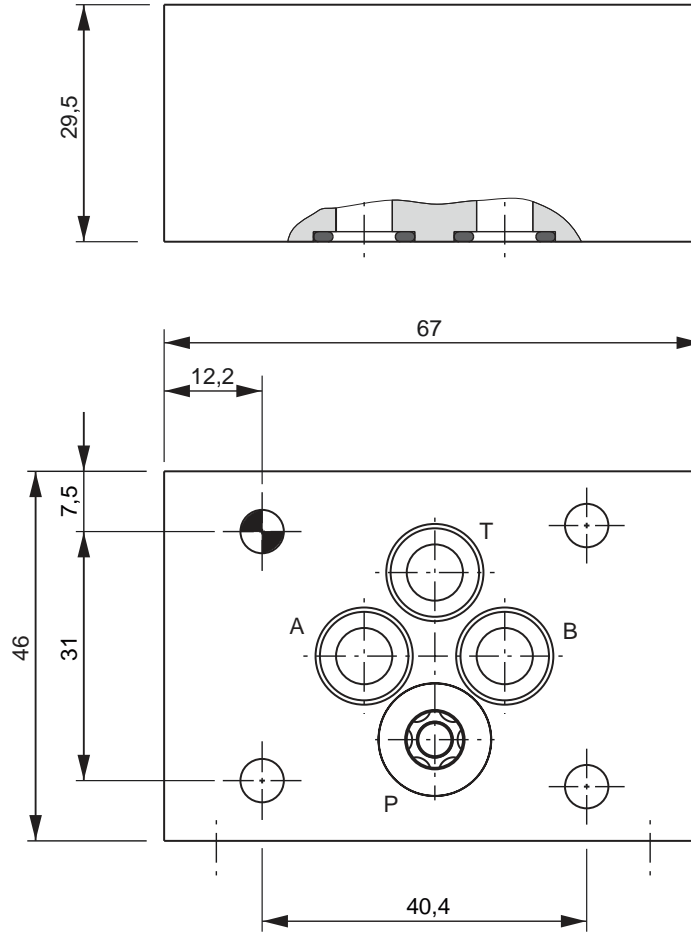
**Schaltsymbole**

Die Ventilseite ist in diesen Symbolen oben dargestellt, die Plattenseite mit Kanalbezeichnung ist unten dargestellt.

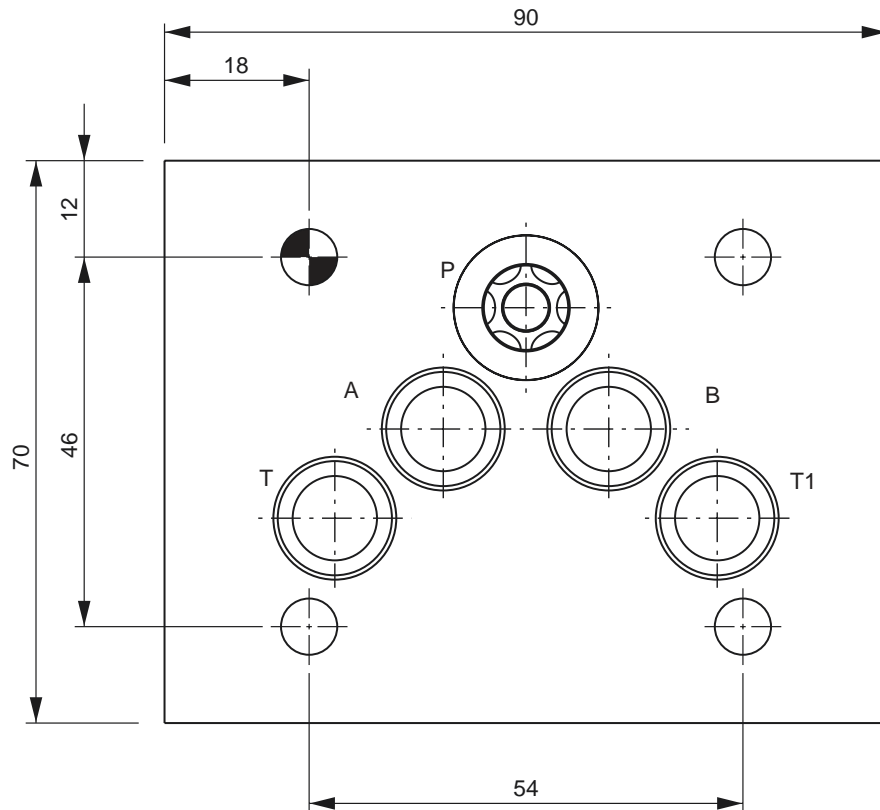
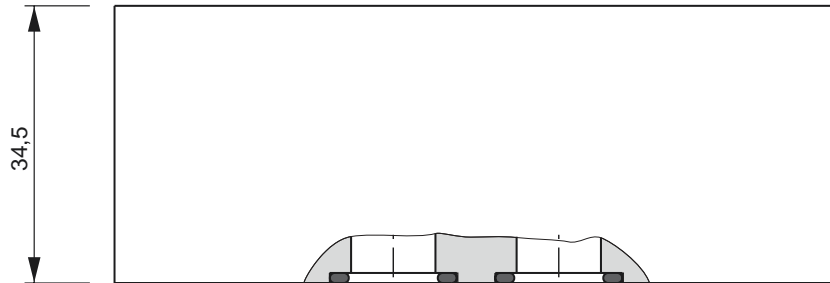
**7**

 **$\Delta p/Q$ -Kennlinien**
**CM2**

 Gemessen mit Druckmediumviskosität 33,0 mm<sup>2</sup>/s (cSt)

**CM3**


CM DE.indd 09.06.2022

**CM2**

**7**

| Dichtungssatz CM2 |            |
|-------------------|------------|
| Dichtung          | Bestellnr. |
| V                 | SK-CM2-V   |

**CM3**

**7**

| Dichtungssatz CM3 |            |
|-------------------|------------|
| Dichtung          | Bestellnr. |
| V                 | SK-CM3-V   |