

## BLOCK- UND UMSCHALTKUGELHÄHNE

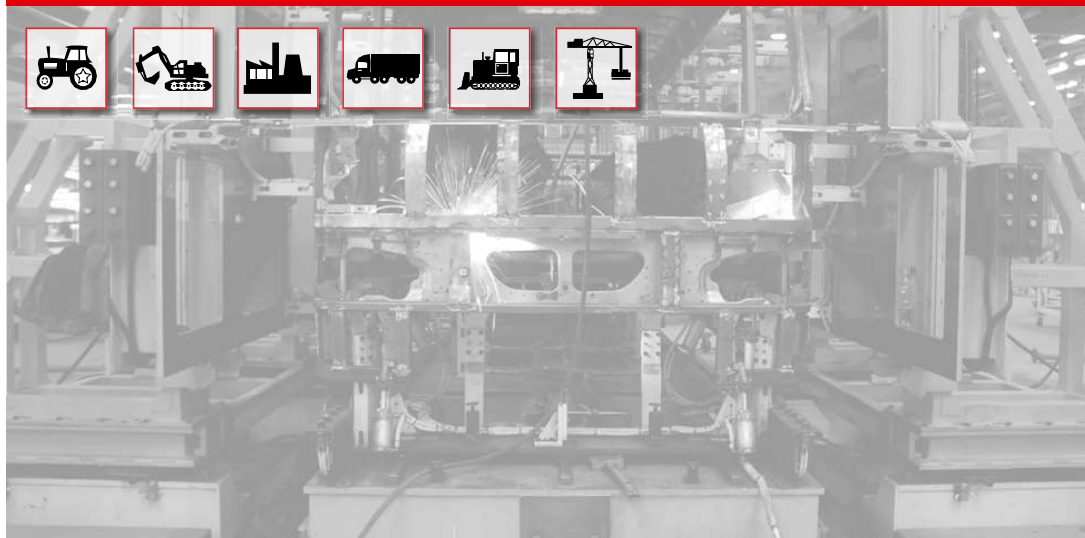
BALL VALVES, BLOCK DESIGN AND DIRECTIONAL BALL VALVES



### Vorteile Advantages

- Vielseitige Befestigungsmöglichkeiten mittels durchgängiger Befestigungsbohrungen (5 mm) mit Gewinde.  
Versatile fastening possibilities due to integrated, threaded fastening holes (5 mm, M6).
- Anwenderfreundliche Bedienung durch ergonomisch geformten Handgriff.  
User-friendly operation due to ergonomically shaped handle.
- Präzise Betätigung mittels optimal justierter Schalthwelle.  
Precise operation due to optimally adjusted stem.
- Ausschluß eines ungewollten Betätigens durch integrierte Verriegelungsvorrichtung.  
Exclusion of unintended operation due to integrated locking device.
- Völlige Wartungsfreiheit mittels schwimmender, in den Kugeldichtungen gelagerter Kugel.  
Completely maintenance-free due to a floating ball embedded in the ball seats.
- Absolute Dichtigkeit, auch bei Niederdruck und Vakuum, durch eine eigenelastische Vorspannung.  
Absolutely leak-tight due to preloaded ball seats – also in case of low pressure and vacuum.
- Hohe Korrosionsbeständigkeit mittels hochwertiger, verzinkter Oberfläche (Chrom 6 frei).  
High corrosion resistance due to high-quality galvanised surface (chrome 6 free).

### Hauptanwendungsgebiete Main fields of application





## Inhalt Content



### ■ VC-KHB Blockkugelhahn – 2/2-Wege Ausführung

VC-KHB ball valve, block design – 2/2-way version

Für lötlöse Rohrverschraubung, DIN 2353, leichte Reihe, ISO 8434-1  
Solderless fittings, DIN 2353, light series, ISO 8434-1

Für lötlöse Rohrverschraubung, DIN 2353, schwere Reihe, ISO 8434-1  
Solderless fittings, DIN 2353, heavy series, ISO 8434-1

Withworth-Rohrgewinde (BSP), DIN EN ISO 228-1  
Whitworth-Pipe thread (BSP), DIN EN ISO 228-1

98



### ■ VC-KHU3 Umschaltkugelhahn – 3/2-Wege Ausführung

VC-KHU3 directional ball valve – 3/2-way version

Für lötlöse Rohrverschraubung, DIN 2353, leichte Reihe, ISO 8434-1  
Solderless fittings, DIN 2353, light series, ISO 8434-1

Für lötlöse Rohrverschraubung, DIN 2353, leichte Reihe, ISO 8434-1  
Solderless fittings, DIN 2353, light series, ISO 8434-1

Für lötlöse Rohrverschraubung, DIN 2353, leichte Reihe, ISO 8434-1  
Solderless fittings, DIN 2353, light series, ISO 8434-1

99

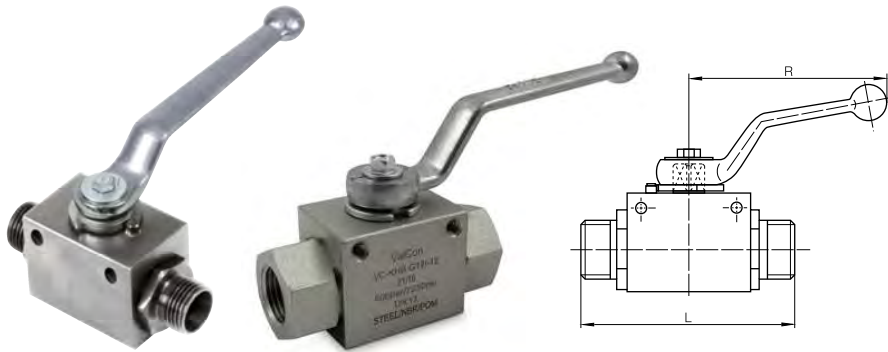
## Austauschbarkeit Interchangeability

Austauschbar mit Produkten führender Hersteller wie Hydac, Parker, Pister, MHA-Zentgraf, Rötelmann, etc.

Interchangeable with products of renowned manufacturers such as Hydac, Parker, Pister, MHA-Zentgraf, Rötelmann etc.

# VC-KHB

## 2-WEGE KUGELHÄHNE 2-WAY BALL VALVE



### Technische Daten

#### 2/2-Wege Ausführung

**Material:**

Gehäuse: Stahl  
 Schaltwelle: Stahl  
 Schaltkugeldichtung: POM  
 Schaltwellendichtung: NBR

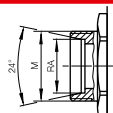
### Technical data

#### 2/2-way version

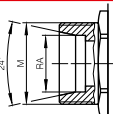
**Material:**

Housing: Steel  
 Switching shaft: Steel  
 Switching ball sealing: POM  
 Switching shaft sealing: NBR

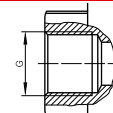
#### Für lötlöse Rohrverschraubung, DIN 2353, leichte Reihe, ISO 8434-1 Solderless fittings, DIN 2353, light series, ISO 8434-1

	DN	Rohr-Ø (mm)	G	Länge L (mm)	Hebellänge R (mm)	Betriebsdruck (bar)	Artikelnummer
	DN	Pipe-Ø (mm)	G	Length L (mm)	Lever length R (mm)	WP (bar)	Article number
	6	8L	M14x1,5	67,0	108,0	500	VC-KHB-8L-6
	8	10L	M16x1,5	74,0	108,0	500	VC-KHB-10L-8
	10	12L	M18x1,5	74,0	108,0	500	VC-KHB-12L-10
	12	15L	M22x1,5	82,0	108,0	500	VC-KHB-15L-12
	16	18L	M26x1,5	82,0	155,0	400	VC-KHB-18L-16

#### Für lötlöse Rohrverschraubung, DIN 2353, schwere Reihe, ISO 8434-1 Solderless fittings, DIN 2353, heavy series, ISO 8434-1

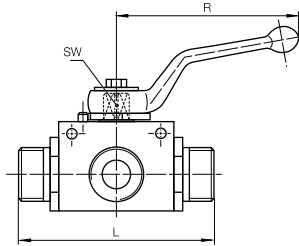
	DN	Rohr-Ø (mm)	G	Länge L (mm)	Hebellänge R (mm)	Betriebsdruck (bar)	Artikelnummer
	DN	Pipe-Ø (mm)	G	Length L (mm)	Lever length R (mm)	WP (bar)	Article number
	4	8S	M16x1,5	73,0	108,0	500	VC-KHB-8S-4
	6	10S	M18x1,5	73,0	108,0	500	VC-KHB-10S-6
	8	12S	M20x1,5	76,0	108,0	500	VC-KHB-12S-8
	12	16S	M24x1,5	86,0	108,0	500	VC-KHB-16S-12
	16	20S	M30x2,0	90,0	155,0	400	VC-KHB-20S-16

#### Withworth-Rohrgewinde (BSP), DIN EN ISO 228-1 Whitworth-Pipe thread (BSP), DIN EN ISO 228-1

	DN	G	Länge L (mm)	Hebellänge R (mm)	Betriebsdruck (bar)	Artikelnummer
	DN	G	Length L (mm)	Lever length R (mm)	WP (bar)	Article number
	6	1/4"	69,0	108,0	500	VC-KHB-G14I-6
	10	3/8"	72,0	108,0	500	VC-KHB-G38I-10
	12	1/2"	83,0	108,0	500	VC-KHB-G12I-12
	20	3/4"	95,0	170,0	315	VC-KHB-G34I-20
	25	1"	113,0	170,0	315	VC-KHB-G1I-25

# VC-KHU3

## 3/2-WEGE UMSCHALTKUGELHÄHNE MULTIPLE WAY BALL VALVE



### Technische Daten

#### 3/2-Wege Ausführung

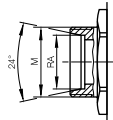
**Material:**  
 Gehäuse: Stahl  
 Schaltwelle: Stahl  
 Schaltkugeldichtung: POM  
 Schaltwellendichtung: NBR

### Technical data

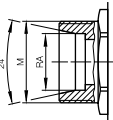
#### 3/2-way version

**Material:**  
 Housing: Steel  
 Switching shaft: Steel  
 Switching ball sealing: POM  
 Switching shaft sealing: NBR

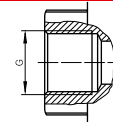
Für lötlöse Rohrverschraubung, DIN 2353, leichte Reihe, ISO 8434-1  
 Solderless fittings, DIN 2353, light series, ISO 8434-1

	DN DN	Rohr-Ø (mm) Pipe-Ø (mm)	G G	Länge L (mm) Length L (mm)	Hebellänge R (mm) Lever length R (mm)	Betriebsdruck (bar) WP (bar)	Artikelnummer Article number
	8	10L	M16x1,5	74,0	108,0	315	VC-KHU3-10L-8-L
	10	12L	M18x1,5	74,0	108,0	315	VC-KHU3-12L-10-L
	12	15L	M22x1,5	82,0	108,0	315	VC-KHU3-15L-12-L

Für lötlöse Rohrverschraubung, DIN 2353, schwere Reihe, ISO 8434-1  
 Solderless fittings, DIN 2353, heavy series, ISO 8434-1

	DN DN	Rohr-Ø (mm) Pipe-Ø (mm)	G G	Länge L (mm) Length L (mm)	Hebellänge R (mm) Lever length R (mm)	Betriebsdruck (bar) WP (bar)	Artikelnummer Article number
	12	16S	M24x1,5	86,0	108,0	315	VC-KHU3-16S-12-L
	16	20S	M30x2,0	90,0	155,0	315	VC-KHU3-20S-16-L

Withworth-Rohrgewinde – Innengewinde (BSP), DIN EN ISO 228-1  
 Whitworth-Pipe thread – female thread (BSP), DIN EN ISO 228-1

	DN DN	G G	Länge L (mm) Length L (mm)	Hebellänge R (mm) Lever length R (mm)	Betriebsdruck (bar) WP (bar)	Artikelnummer Article number
	6	1/4"	69,0	108,0	315	VC-KHU3-G14I-6-L
	10	3/8"	72,0	108,0	315	VC-KHU3-G38I-10-L
	12	1/2"	83,0	108,0	315	VC-KHU3-G12I-12-L
	20	3/4"	95,0	170,0	315	VC-KHU3-G34I-20-L
	25	1"	113,0	170,0	315	VC-KHU3-G1I-25-L