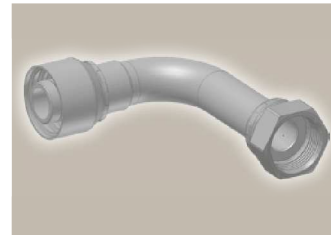
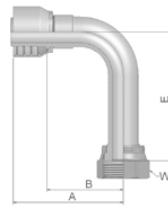


Mitteldruck  
 ORFS

 Parkrimp No-Skive Armaturen  
 Serie 46/48

# J1

## ORFS mit Überwurfmutter 90° Bogen – extra lang

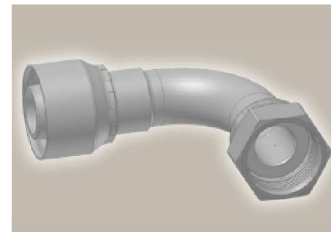
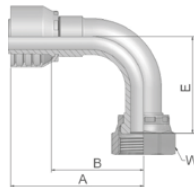
 ISO 12151-1 – SWEL  
 SAE J 516 – ORFS 90° L


Bestell-Nr.		Schlauch ID				Gewinde	A	B	E	W
Serie 46	Serie 48	DN	Zoll	Size	mm	UNF	mm	mm	mm	mm
1J146-4-4	1J148-4-4	6	1/4	-4	6,4	9/16x18	58	35	46	17
	1J148-6-4	6	1/4	-4	6,4	11/16x16	59	36	54	22
1J146-6-6	1J148-6-6	10	3/8	-6	9,5	11/16x16	58	35	54	22
1J146-8-6	1J148-8-6	10	3/8	-6	9,5	13/16x16	59	37	64	24
1J146-8-8	1J148-8-8	12	1/2	-8	12,7	13/16x16	61	37	64	24
	1J148-10-8	12	1/2	-8	12,7	1x14	66	42	70	30
1J146-10-10	1J148-10-10	16	5/8	-10	15,9	1x14	65	39	70	30
1J146-12-12	1J148-12-12	19	3/4	-12	19,1	1 3/16x12	80	54	96	36
	1J148-16-16	25	1	-16	25,4	1 7/16x12	98	68	114	41

# J5

## ORFS mit Überwurfmutter 90° Bogen – lang

ISO 12151-1 – SWEM – ORFS 90° M



Bestell-Nr.		Schlauch ID				Gewinde	A	B	E	W
Serie 46	Serie 48	DN	Zoll	Size	mm	UNF	mm	mm	mm	mm
1J546-4-4	1J548-4-4	6	1/4	-4	6,4	9/16x18	59	35	32	17
1J546-6-4	1J548-6-4	6	1/4	-4	6,4	11/16x16	62	39	38	22
1J546-6-6	1J548-6-6	10	3/8	-6	9,5	11/16x16	58	35	38	22
1J546-8-6	1J548-8-6	10	3/8	-6	9,5	13/16x16	60	37	41	24
1J546-8-8	1J548-8-8	12	1/2	-8	12,7	13/16x16	60	37	41	24
1J546-10-10	1J548-10-10	16	5/8	-10	15,9	1x14	65	39	47	30
1J546-12-12	1J548-12-12	19	3/4	-12	19,1	1 3/16x12	80	54	58	36

 Geprüfte **Armaturenserien** für Schlauchtypen, je nach size:

Auch in Edelstahl erhältlich. Details siehe CAT 4400.1/DE

<b>46 oder 48</b>	441	461LT	462	462TC	462ST	629PU	692PU Twin										
<b>46</b>	463	492	492ST	492TC	692	692Twin	692TC	BCH1									
<b>48</b>	301SN	304	387	387ST	387TC	421RH	421SN	426	421TC	436	441RH	462PU	462PU Twin	BCH2	HT2	...	
	471TC	477	477ST	477TC	477RH	487	487ST	487TC	493	787	787TC	787ST	797	797TC	797ST	811	881