

Katalog MSG11-3500/DE

Kenndaten / Bestellschlüssel
**Vorgesteuertes Druckbegrenzungsventil
Serie ZDV**

Die vorgesteuerten Druckbegrenzungsventile ZDV sind auf maximale Durchflusskapazität ausgelegt. Die Begrenzungsfunktion kann von P nach T, A nach T, B nach T oder A+B nach T erfolgen.

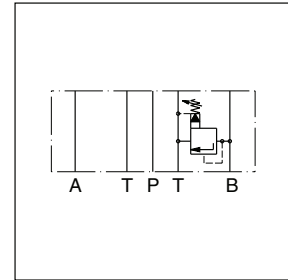
Als Schockventilvariante kann das ZDV auch mit Entlastungen von A nach B und B nach A bestellt werden.

Merkmale

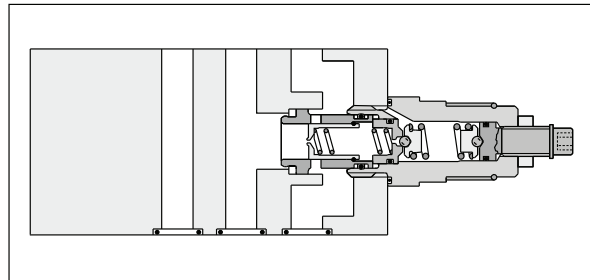
- Höchste Durchflusskapazitäten
- Druckfunktion in P, A, B oder A + B
- ZDV01 - NG06 (CETOP 03)
ZDV02 - NG10 (CETOP 05)



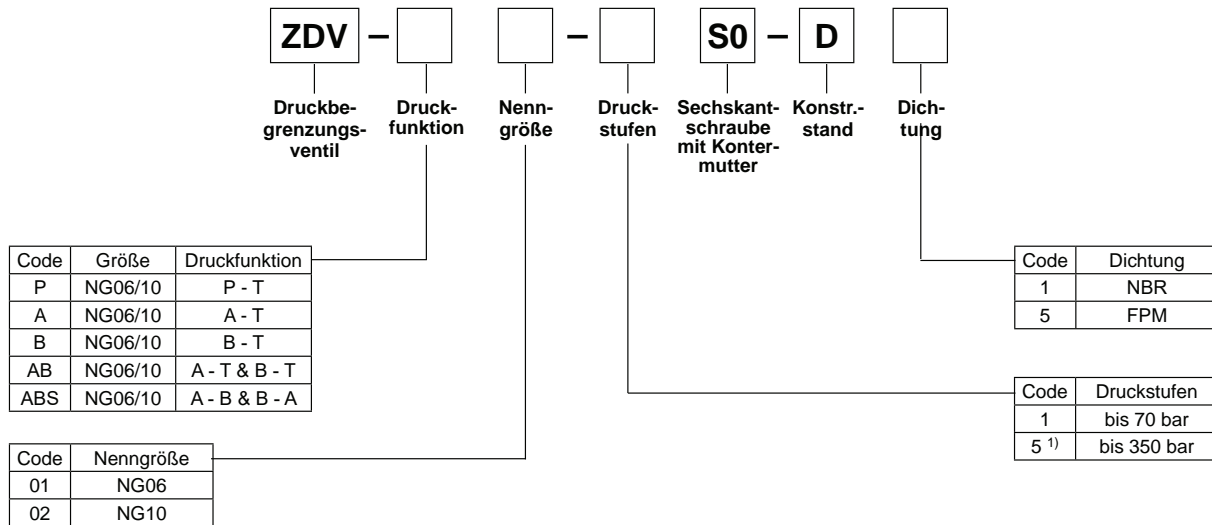
ZDV-P01



ZDV-B02



ZDV-B02

7
Bestellschlüssel


Detaillierte Symbole siehe Ende dieses Unterkapitels.

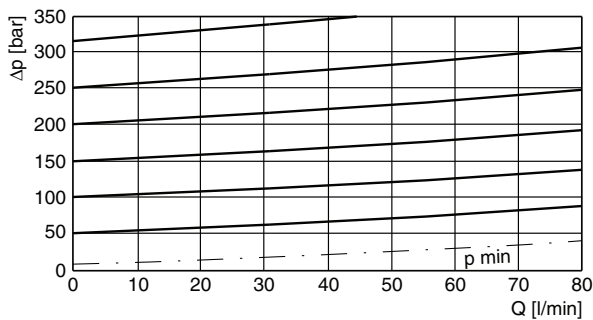
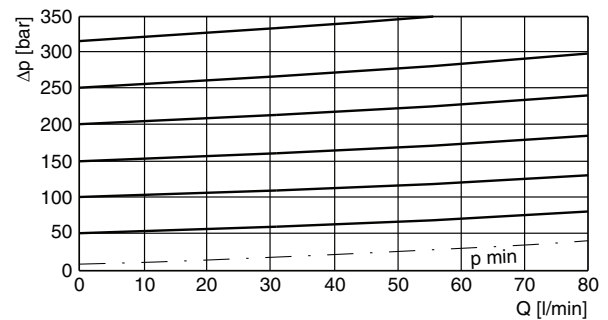
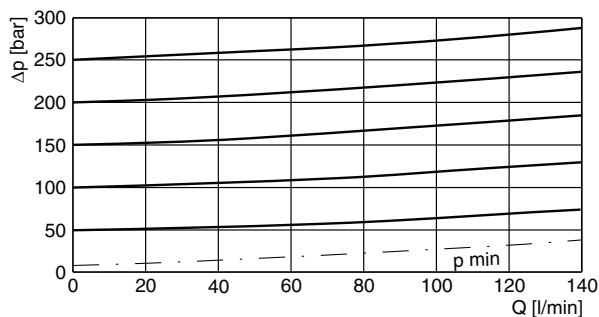
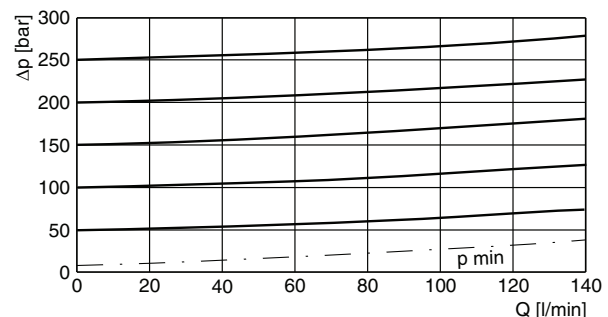
¹⁾ Code ABS und NG10 bis 315 bar

ZDV DE.indd 14.07.2022



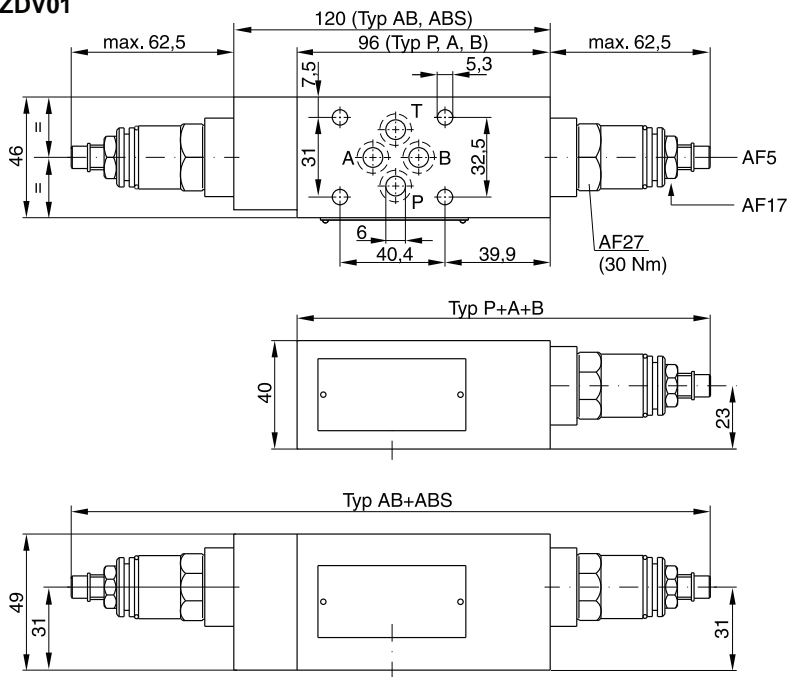
Technische Daten

Allgemein			
Nenngröße		NG06	NG10
Lochbild		DIN 24340 A6 ISO 4401 NFPA D03	DIN 24340 A10 ISO 4401 NFPA D05
		CETOP RP 121	
Einbaulage		beliebig	
Umgebungstemperatur	[°C]	-20...+60	
MTTF _D -Wert	[Jahre]	150	
Gewicht	1 Einschraubpatrone	[kg]	1,6
	2 Einschraubpatronen	[kg]	2,5
			3,0
			3,7
Hydraulisch			
Max. Betriebsdruck	[bar]	350 (ZDV-ABS 315)	315
Volumenstrom	[l/min]	80	140
Druckmedium		Hydrauliköl nach DIN 51524	
Druckmediumtemperatur	[°C]	-20...+70 (NBR: -25...+70)	
Viskosität, zulässig	[cSt] / [mm ² /s]	20...400	
	empfohlen	[cSt] / [mm ² /s]	30...80
Zulässiger Verschmutzungsgrad		ISO 4406 (1999); 18/16/13	

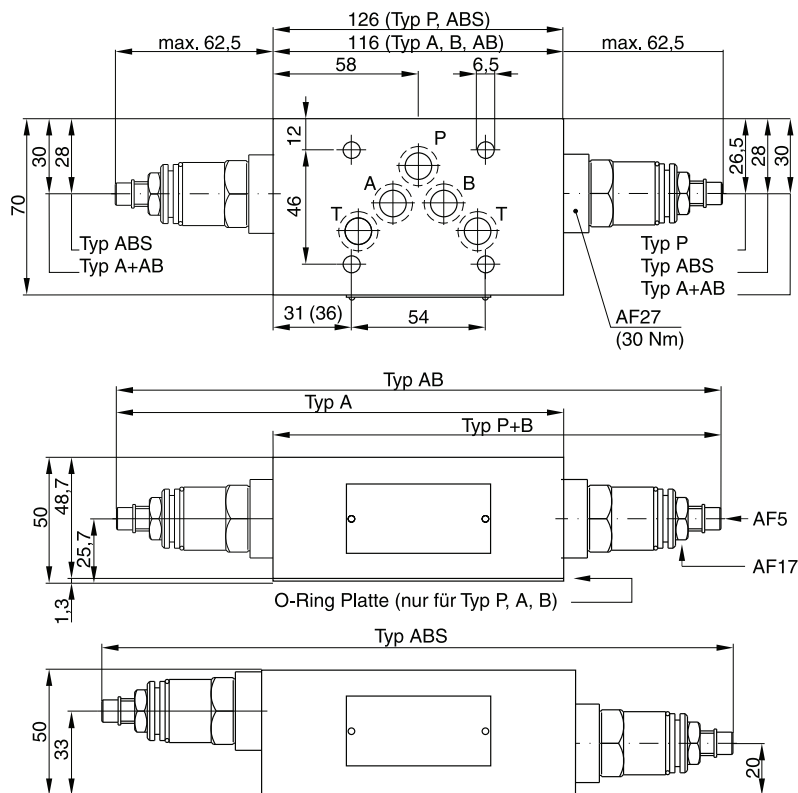
p/Q-Kennlinien
ZDV-P/A/B/ABS01

ZDV-AB01

ZDV-P/A/B/AB02
ZDV-ABS02

ZDV-ABS02


Alle Kennlinien gemessen mit HLP46 bei 50 °C.

ZDV DE.indd 14.07.2022

Katalog MSG11-3500/DE
Abmessungen
**Vorgesteuertes Druckbegrenzungsventil
 Serie ZDV**
ZDV01


Dichtungssatz	
Dichtung	Bestellnr.
1	098-91182-0
5	098-91183-0
Patrone komplett	
Druckstufe	Bestellnr.
1	098-91116-0
5	098-91117-0

7
ZDV02


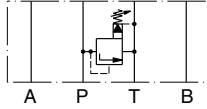
Dichtungssatz	
Dichtung	Bestellnr.
1	098-91076-0
5	098-91077-0
Patrone komplett	
Druckstufe	Bestellnr.
1	098-91116-0
5	098-91117-0

ZDV DE.indd 14.07.2022



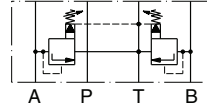
Katalog MSG11-3500/DE
Bestellschlüssel Details
**Vorgesteuertes Druckbegrenzungsventil
 Serie ZDV**
ZDV01

Druckfunktion P-T


 Serie
 ZDV-P01-1-S0-D1
 ZDV-P01-5-S0-D1

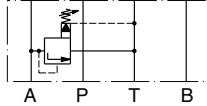
 Bestellnr.
 098-91201-0
 098-91202-0

Druckfunktion A-T & B-T


 Serie
 ZDV-AB01-1-S0-D1
 ZDV-AB01-5-S0-D1

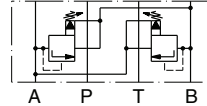
 Bestellnr.
 098-91207-0
 098-91208-0

Druckfunktion A-T


 Serie
 ZDV-A01-1-S0-D1
 ZDV-A01-5-S0-D1

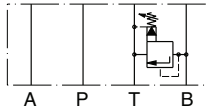
 Bestellnr.
 098-91203-0
 098-91204-0

Druckfunktion A-B & B-A


 Serie
 ZDV-ABS01-1-S0-D1
 ZDV-ABS01-5-S0-D1

 Bestellnr.
 098-91209-0
 098-91210-0

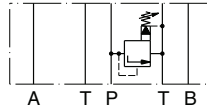
Druckfunktion B-T


 Serie
 ZDV-B01-1-S0-D1
 ZDV-B01-5-S0-D1

 Bestellnr.
 098-91205-0
 098-91206-0

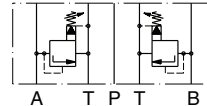
ZDV02

Druckfunktion P-T


 Serie
 ZDV-P02-1-S0-D1
 ZDV-P02-5-S0-D1

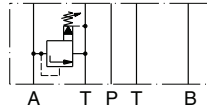
 Bestellnr.
 098-91034-0
 098-91035-0

Druckfunktion A-T & B-T


 Serie
 ZDV-AB02-1-S0-D1
 ZDV-AB02-5-S0-D1

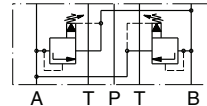
 Bestellnr.
 098-91040-0
 098-91041-0

Druckfunktion A-T


 Serie
 ZDV-A02-1-S0-D1
 ZDV-A02-5-S0-D1

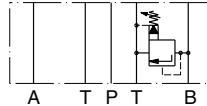
 Bestellnr.
 098-91036-0
 098-91037-0

Druckfunktion A-B & B-A


 Serie
 ZDV-ABS02-1-S0-D1
 ZDV-ABS02-5-S0-D1

 Bestellnr.
 098-91042-0
 098-91043-0

Druckfunktion B-T


 Serie
 ZDV-B02-1-S0-D1
 ZDV-B02-5-S0-D1

 Bestellnr.
 098-91038-0
 098-91039-0